

Facultad(es)/Escuela(s):
Ingeniería
Programa(s) Educativo(s):
Ingeniería en Mecatrónica
Manual Teórico
WINPISA

- 1.0 Entorno del programa
- 2.0 Creación de un nuevo programa
 - 2.1 Guardar un programa o una lista de posiciones
 - 2.2 La apertura de una lista de programa o de posiciones
 - 2.3 El cierre de una lista de programas o posición
 - 2.4 Borrado de un programa
- 3.0 Parámetros de configuración de un proyecto
 - 3.1 Modificar el título del programa
 - 3.2 La descripción del programa
 - 3.3 El número de programa
- 4.0 El editor de programas
 - 4.1 Características de la ventana del editor de programas
 - 4.2 Funciones de edición
 - 4.3 Numeración
- 5.0 Lista Posición y registro
 - 5.1 Ventana de la lista de Posiciones
 - 5.2 Procesamiento de la lista de posiciones
- 6.0 La enseñanza de la posición

Facultad(es)/Escuela(s):
Ingeniería
Programa(s) Educativo(s):
Ingeniería en Mecatrónica
Manual Teórico
WINPISA

1.0 Entorno del programa

La ventana de proyecto proporciona un entorno fácil para el hombre. Gestión de programas de usuario.

Todos los programas y la lista de posiciones se asignan al área de “Software” Zona, por lo que usted encontrará éstos bajo el icono del software de la ventana del proyecto.

Puede utilizar un máximo de 100 programas en la programación para el SPC200, utilizando los números de programa 0 a 99. Puede describir la tarea o función de un programa utilizando un nombre y un comentario para facilitar la orientación.

Una lista de posiciones es un componente fijo de cada proyecto. por tanto, no se puede suprimir o crear.

2.0 La creación de un nuevo programa

Se crea un nuevo programa cuando se quiere especificar una nueva tarea de posicionamiento.

Para crear un nuevo programa:

1. Seleccione el icono del software en la ventana del proyecto haciendo clic en él o mover el cursor hacia el icono con las flechas del teclado.
2. Seleccione [Insertar objeto] en el menú [Edición] o presione la tecla INSERT.

Facultad(es)/Escuela(s): Ingeniería
Programa(s) Educativo(s): Ingeniería en Mecatrónica Manual Teórico WINPISA

3. Introduzca el título del programa en el Título ", introduzca una breve descripción en Descripción" en campo e introduzca el número de programa deseado.

4. Haga clic en OK "para confirmar su entrada. El nuevo programa aparece en la ventana del proyecto. Se abre la ventana del programa.

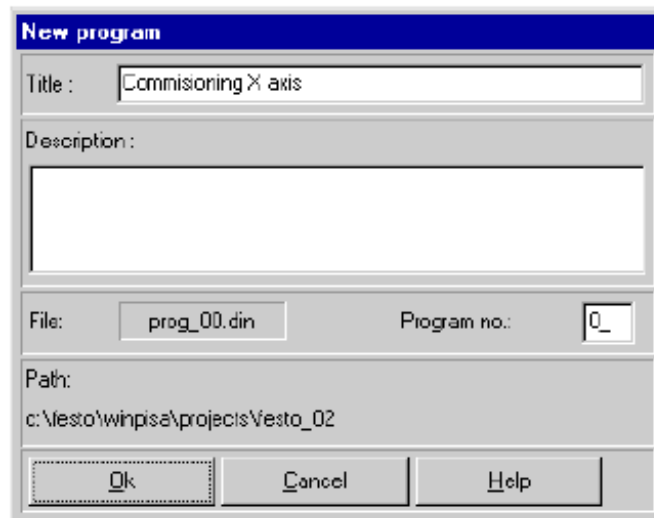


Fig. 5/1: Creating a new program

El significado de la información es la siguiente:

campo	descripción
Title	El título del programa en un máximo de 20 caracteres. Un título autoexplicativo hace que sea más fácil encontrar programas en la ventana del proyecto.
Description	Una breve descripción del programa (máximo 128 caracteres). Aquí se puede hacer una nota de la tarea, el modo de características de operación o particulares del programa.
Program no.	Número del programa. El número menor de programa libre del proyecto está seleccionado por defecto. Un número de programa

Facultad(es)/Escuela(s):
Ingeniería
Programa(s) Educativo(s):
Ingeniería en Mecatrónica
Manual Teórico
WINPISA

debe ser único dentro de un proyecto.

El nombre del nuevo archivo de programa se mostrará en el campo "archivo" ("PROG_00.DIN", PROG_01.DIN ", etc)".

2.1 Guardar un programa o una lista de posiciones

Guarde el contenido de la ventana del editor apropiada para guardar las modificaciones realizadas en un programa o una lista de posiciones.

Para guardar las modificaciones en una ventana del editor:

1. Asegúrese de que la ventana del editor del programa o de la lista de posiciones es la ventana activa.
2. Seleccione [Save As] desde el menú [Archivo].
3. Introduzca un nombre de archivo para el nuevo archivo de programa en la opción "Guardar programa como" ventana de diálogo. Modificar la configuración de deshacer "Save in" si es necesario.
4. Haga clic en "OK" para confirmar su entrada.

Más tarde, puede combinar el archivo exportado de nuevo en un proyecto seleccionando [Programa] en el menú [Archivo] [Importar].

2.2 La apertura de un programa o de una lista de posiciones

La ventana del editor apropiado primero se debe abrir antes de poder hacer modificaciones a un programa o la lista de posiciones. Ventanas del editor se muestran en la ventana WinPISA.

Para abrir un programa o de la lista de posiciones:

1. Seleccione el icono del programa o lista de posiciones en la ventana del proyecto haciendo clic en él o moviendo el cursor sobre el icono con las flechas del teclado.
2. Abra la ventana del editor correspondiente pulsando ENTER o haciendo doble clic en el icono.

Facultad(es)/Escuela(s):
Ingeniería
Programa(s) Educativo(s):
Ingeniería en Mecatrónica
Manual Teórico
WINPISA

2.3 El cierre de una lista de programas o posición

Cierre la ventana del editor correspondiente una vez que haya terminado de editar un programa o una lista de posiciones.

Para cerrar una ventana del editor:

1. Asegúrese de que la ventana del editor del programa o de la lista de posiciones es la ventana activa.
2. Seleccione el comando [Cerrar] en el menú [Archivo].

Alternativamente, usted puede cerrar las ventanas haciendo doble clic en el menú del sistema.

Al cerrar una ventana en la que usted ha hecho modificaciones, un mensaje de confirmación que le preguntará si las modificaciones se van a guardar.

2.4 Borrado de un programa

Un programa que ya no necesita se puede eliminar del proyecto.

TENER EN CUENTA

Un programa se elimina del disco duro cuando usted la elimine.

Por lo tanto, asegúrese de que realmente ya no necesita el programa. Si es necesario, cree una copia de seguridad (Guardar como) antes de la eliminación.

Para borrar un programa:

1. Seleccione el icono del programa en la ventana del proyecto haciendo clic en él o moviendo el cursor sobre el icono con las flechas del teclado.
2. Seleccione [Eliminar? Objeto] en el menú [Edición] o presione la tecla SUPR.
3. Confirme la eliminación del programa, respondiendo con un "Sí" a la pregunta de confirmación "Delete".

Facultad(es)/Escuela(s):
Ingeniería
Programa(s) Educativo(s):
Ingeniería en Mecatrónica
Manual Teórico
WINPISA

3.0 PARÁMETROS DE CONFIGURACION DE PROYECTO

- 3.1 Modificar el título del programa
- 3.2 la descripción del programa
- 3.3 el número de programa

Puede asignar un número de programa diferente a un programa existente o modificar su título del programa o descripción del programa.

Para modificar el título, la descripción o el número de un programa:

1. Abra la ventana del editor de programas y asegúrese de que es la ventana activa.
2. Seleccione [Configuración] en el menú [Editar] al hacer clic en el botón "Configurar" en la barra de herramientas.
3. Introduzca las modificaciones deseadas en la ventana de diálogo "Programa".
4. Haga clic en "OK" para confirmar su entrada.

El nombre del archivo de programa correspondiente se cambia automáticamente cuando se modifica el número de programa.

Esto garantiza que el nombre del programa y el número de programa son compatibles (un programa con el número "0" tiene el nombre de archivo "PROG_00.DIN", etc.)

4.0 El editor de programas

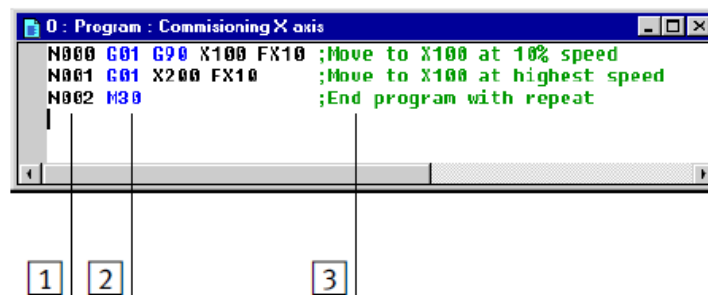
El editor de programas WinPISA es una herramienta para crear y editar programas de usuario para el SPC200.

Cuando se abre un programa, su contenido aparece en una ventana del editor de programas dentro de la ventana WinPISA. Usted puede abrir cualquier número de programas y mostrarlos de forma simultánea en la ventana WinPISA.

Para cambiar entre los programas, abra el menú [Ventana]. Todas las ventanas abiertas se muestran como elementos de menú. Seleccione uno de los elementos con el fin de pasar a la ventana correspondiente.

Facultad(es)/Escuela(s):
Ingeniería
Programa(s) Educativo(s):
Ingeniería en Mecatrónica
Manual Teórico
WINPISA

Todas las modificaciones introducidas en el contenido de los programas se conocen como las ediciones.



1. Los números de registro, posiciones y parámetros (negro)
2. Comandos NC (azul)
3. Comentario de texto (verde)

4.1 Características de la ventana del editor de programas

En la ventana del editor del programa, los comandos NC están marcados en el texto azul y comentarios en verde (el resaltado de sintaxis).

Si el cursor se coloca en un comando NC, la página de ayuda correspondiente se puede acceder con la combinación de teclas CTRL + F1.

La posición del cursor se muestra en el formato de "Línea: columna" en la barra de estado de la ventana WinPISA.

4.2 Funciones de edición

Un programa debe estar abierto antes de poder editarlo. Los programas de usuario para el SPC200 se crean en forma de texto. Por lo tanto, escribe su programa como un texto normal.

El editor tiene todas las funciones habituales para la edición de programas, por ejemplo, que se encuentra en el "Windows Notepad". El [Cut], [Copiar], [Pegar], [Buscar], [Reemplazar] y [Eliminar] comandos de edición se encuentran en el menú [Editar]. Información sobre la función de los comandos se puede encontrar en el capítulo 1.

Facultad(es)/Escuela(s):
Ingeniería
Programa(s) Educativo(s):
Ingeniería en Mecatrónica
Manual Teórico
WINPISA

Puede deshacer determinadas operaciones cuando se está editando programas. Los comandos son [Cut], [Paste], [Eliminar], [Reemplazar] y [Número]. Sólo la última operación se puede deshacer. Además, la sustitución de texto seleccionado por una secuencia de caracteres puede ser revertida.

Así es como se puede revertir una acción:

- Seleccione [Restaurar] en el menú [Editar].

También puede utilizar los métodos abreviados de teclado de Windows habituales para editar el texto, además de los comandos de menú (véase "Trabajar con aplicaciones de Windows").

4.3 Numeración

Los programas pueden ser numerados automáticamente en cualquier momento. Esto ahorra el trabajo de mucho tiempo de la numeración manual.

Destinos Branch se actualizan automáticamente de ese modo

TENER EN CUENTA

Destinos Branch, que no pueden asignarse claramente, están marcados por un signo de interrogación y deben ser revisados y corregidos, si es necesario.

Para numerar un programa:

1. Seleccione [Número] en el menú [Editar] en la ventana del programa activo.
2. Introduzca los ajustes de numeración necesarios en "Ajustes" en el "Número" ventana de diálogo.
3. Haga clic en "OK" para confirmar la entrada.

Facultad(es)/Escuela(s):
Ingeniería
Programa(s) Educativo(s):
Ingeniería en Mecatrónica
Manual Teórico
WINPISA

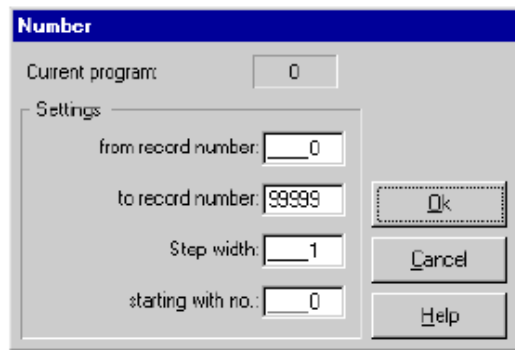


Fig. 5/3: Numbering

Los siguientes ajustes están disponibles para la numeración:

campo	descripción
del número de registro	El número de registro de la que la numeración es empezar. El número de registro superior se introduce como un defecto, es decir, ser contado el programa desde el primer registró. Transferir el predeterminado o escriba un número récord que existe en el programa.
para registrar el número	El número de registro a la que la numeración se llevará a cabo. "99999" se introduce como valor por defecto, es decir, ser contado el programa para grabar N 99.999, es decir hasta el final del programa. Transferir el predeterminado o escriba un número récord que existe en el programa.
ancho de paso	Introducir el paso de los números de registros secuenciales. Con tamaño de paso "10" numeración será por ejemplo: N010, N020, N030, etc.
comenzando con el n.	Escriba aquí el número de registro en el que la numeración es empezar.

5.0 Lista Posición y registro

Facultad(es)/Escuela(s): Ingeniería
Programa(s) Educativo(s): Ingeniería en Mecatrónica Manual Teórico WINPISA

En la programación se puede especificar posiciones directamente (e.g.X100) o especificar los valores por registro de posición. Sólo tiene que especificar el registro de posición deseada (por ejemplo, X @ 1) en el programa.

TENER EN CUENTA

A partir de la versión 4.6 del sistema operativo, registros de posición (@ n) también se puede utilizar para guardar varios otros valores, véase sección 5.3.3.

Se puede visualizar el registro de posición a través de la lista de posiciones en WinPISA. Los registros de posición de todos los ejes se combinan bajo el mismo índice y dado un nombre que una posición simbólica en la lista de posiciones.

Usted puede utilizar el nombre de la posición simbólica en los programas de usuario en lugar de especificar registros de posición (por ejemplo, las posiciones "X @ STORE_POS" y "Y @ STORE_POS" con el índice de "3" se destacan por la posición de los registros X e Y @ 3 @ 3).



5.1 Ventana de la lista de Posiciones

Las distintas posiciones se muestran como líneas en una tabla en la lista de posición de la ventana. Cada línea corresponde a una posición. La Por lo tanto, la posición puede contener valores de posición para los ejes X, Y, Z y U ejes.

Facultad(es)/Escuela(s): Ingeniería
Programa(s) Educativo(s): Ingeniería en Mecatrónica Manual Teórico WINPISA

Index	Symbol	Axis X	Axis Y	Axis Z	Axis U	Comment
0	POS0	-	-	-	-	Not used
1	HOME	100	30	-	-	
2	PICK_1	200	75	-	-	
3	PICK_2	300	75	-	-	
4	SPACE	22.5	12.5	-	-	
5	STORE	125	10	-	-	
6	WAIT	500	50	-	-	
7	POS7	-	-	-	-	

Fig. 5/5: Position list

Los valores individuales se muestran como líneas en una tabla en la lista de posición de la ventana. Cada línea puede contener valores para los ejes X, Y, Z y U ejes.

columna

contenido

índice	Índice de la entrada de la lista posición simbólica. Corresponde al número de la posición asignada registrarse.
símbolo	Identificador simbólico para la entrada de la lista posición. Puede ser utilizado en el programa de usuario en lugar del valor correspondiente. Máximo 12 caracteres, sin signos especiales, el primer carácter no debe ser un figura.
Eje X	Valor para el eje X
Eje Y	Valor para el eje Y
Eje Z	Valor para el eje Z
Eje U	Valor para el eje U
comentario	Descripción del registro de la lista de posición

5.2 Procesamiento de la lista de posiciones

No utilice caracteres especiales o comandos reservada es decir, cuando entran en el identificador simbólico.

Para editar un campo en la lista de posiciones:

1. Mueva la selección (el marco) para el campo que desea modificar.

Facultad(es)/Escuela(s):
Ingeniería
Programa(s) Educativo(s):
Ingeniería en Mecatrónica
Manual Teórico
WINPISA

2. Pulse la tecla ENTER. El campo estará ahora en el modo de edición (véase la barra de estado).
3. Introduzca el valor deseado en el campo.
4. Confirme la entrada con la tecla ENTER. El modo de edición se abandona cuando se realiza una entrada permitida.

Guardar las modificaciones a la lista de posiciones seleccionando [Guardar] en el menú [Archivo] o haciendo clic en el botón "Save ventana activa" en la barra de herramientas cuando la ventana de la lista de posición está activa.

Utilice el punto decimal como separador (por ejemplo, 300.05) para las entradas en la lista de posiciones.

Introduzca máximas posiciones 2 decimales.

6.0 La enseñanza de la posición

También puede especificar las posiciones en la lista de la posición utilizando la función de enseñar, además de una entrada directa a través del teclado.

Precaución

Los ejes en el sistema comenzará a moverse cuando esta función es activado.

Asegúrese de que sólo es posible llegar en el rango de posicionamiento de los ejes cuando el sistema está presurizado.

Las señales de control necesarias:

1. señal en ACTIVAR, STOP y LISTO.

Para aceptar posiciones de los ejes en la lista de posiciones:

1. Activar el modo de línea seleccionando [Modo en línea] en el menú [Online] o haciendo clic en el "Modo en línea sobre" botón en la barra de herramientas.
2. Activar el modo de línea seleccionando [Modo en línea] en el menú [Online] o haciendo clic en el "Modo en línea sobre" botón en la barra de herramientas.

Facultad(es)/Escuela(s):
Ingeniería
Programa(s) Educativo(s):
Ingeniería en Mecatrónica
Manual Teórico
WINPISA

3. Lea la advertencia que aparece. Haga clic en "Continuar" para continuar la función "Aprender posición", haga clic en "Cancelar" para cancelar la función.
4. Seleccione la posición en la que desea aceptar la posición del eje en "Nombre de símbolo" de la "posición Enseñe" ventana de diálogo. Los valores actuales de los ejes individuales en la lista de posiciones se muestran a la derecha del campo "Nombre de símbolo".

Facultad(es)/Escuela(s):

Ingeniería

Programa(s) Educativo(s):

Ingeniería en Mecatrónica

Manual Teórico

WINPISA